

Est-ce que les supports plantaires sont remboursés par les assurances ?

Dans le cadre de l'assurance maladie de base (Lamal), il n'y a pas d'obligation de la part de l'assurance de rembourser les supports plantaires prescrits par un médecin. L'assurance complémentaire permet généralement un remboursement. Dans le cadre de l'assurance accident (LAA), les supports plantaires sont pris en charge.

Aurai-je des douleurs en portant les supports plantaires ?

Il se peut que, durant les quatre à cinq premiers jours, des douleurs ou des tensions musculaires apparaissent. Si, après dix jours, les douleurs persistent, il est nécessaire de les faire modifier le plus rapidement possible.

Quelles garanties chez R orthopédie SA

Le prix de base comprend une garantie de 6 mois dès la livraison. Avec 3 contrôles planifiés durant cette période, cette garantie vous permet de modifier vos supports plantaires en tout temps, mais seulement sur rendez-vous.

Doit-on faire un contrôle périodique ?

Ils est conseillé de faire contrôler les supports plantaires une fois par année. Dans le cas d'un retour des symptômes ou un affaissement de la matière, il est nécessaire de prendre rendez-vous le plus vite possible.

Quelle est la longévité des supports plantaires ?

La durabilité des supports plantaires va dépendre de divers facteurs tels que la fréquence d'utilisation, les conditions et la sudation. Ils devraient durer en moyenne deux ans.

Peut-on les laver ?

Oui, à la main, avec un chiffon humide voire un peu d'alcool. Dans le cas d'une couverture en cuir, juste un chiffon humide.

Peut-on les mettre avec n'importe quelles chaussures ?

Nous nous efforçons toujours de réaliser le support le plus polyvalent que possible.

Qu'en est-il des chaussures neuves ?

Il est conseillé de prendre de nouvelles chaussures pour un correction optimale, mais de toujours les essayer avec les supports plantaires avant de les acheter.

Les questions les plus posées

Les supports plantaires fabriqués pour vous sont destinés à soutenir et à stabiliser votre pied; la rigidité des matériaux est optimisée selon les nécessités spécifiques. Une étude préalable et un conseil personnalisé est fait en fonction de chaque cas. Les diagnostics et mesures sont réalisés par système informatique.



Nous vous proposons un large assortiment de chaussures, de la sandale, des chaussures spéciales diabétique à la chaussure de sport, toutes sont adaptées pour votre pied!



Vous trouverez chez nous :

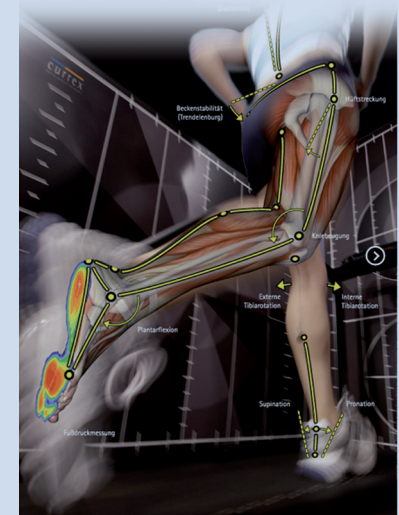
- Orthopédie sportive
- Prothèses • Prothèses de seins
- Orthèses • Corsets • Lombostats
- Supports plantaires
- Chaussures orthopédiques, sur mesure
- Bandages et bas de compression
- Moyens auxiliaires pour handicapés

Bottier orthopédiste

bubliedesign.ch

L'analyse de la marche

"Les supports plantaires"

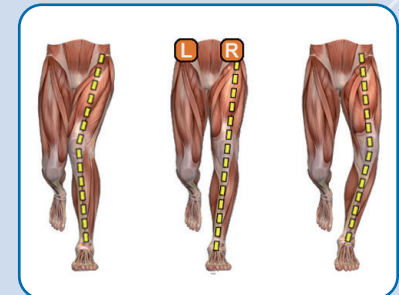


L'ortho c'est nous!



Rieder Orthopédie SA
Lausanne • Vevey

Since
1999



Les supports plantaires orthopédiques sont aussi divers que les pieds. Ils sont fabriqués sur mesure, à partir des matériaux les plus divers et au moyen du podographe, de la mesure de pression assistée par ordinateur ou d'empreintes tridimensionnelles en matériaux divers.

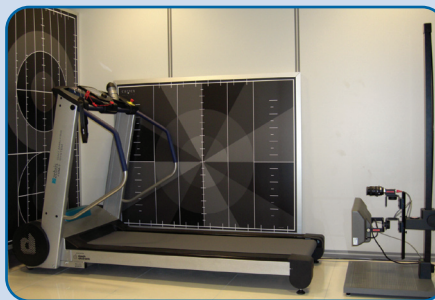
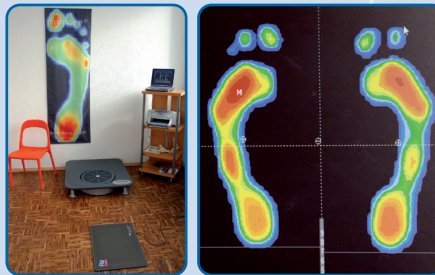
Les semelles orthopédiques sont des orthèses fonctionnelles destinées à la correction, au soutien ou au capitonnage des difformités du pied, ainsi qu'au dégagement et plus particulièrement à la redistribution de la pression au niveau du pied, avec des répercussions jusque dans la colonne vertébrale.

La réussite d'un traitement mettant en oeuvre des semelles est, dans une large mesure, en fonction des chaussures portées. La chaussure doit compléter la semelle dans sa fonction orthopédique. Dans de nombreux cas, des éléments orthopédiques incorporés dans la chaussure sont indispensables.



Pourquoi des supports plantaires ?

- Pied plat étalé
- Pied plat valgus
- Pied creux
- Pied varus
- Pied diabétique
- Pied rhumatoïde
- Modifications arthrosiques
- Situations post-traumatiques
- Malformations congénitales
- Inégalité des membres inférieurs
- Exostose calcanéenne
- Mal des insertions
- Métatarsalgie de Morton
- Sésamoïdite
- Variétés anatomiques, par ex. os tibial externe, syndrome de Haglund, etc.
- Mauvaises positions statique et dynamique des extrémités inférieures et de la colonne vertébrale
- Périostite tibiale
- Syndrome des loges



Cas dans lesquels des semelles peuvent être indiquées

Situations

Lausanne
Lundi-jeudi: 07.30 - 12.00 - 13.30 - 17.30
Vendredi: 07.30 - 12.00 - 13.30 - 17.00

Vevey
Lundi-vendredi: 09.00 - 17.00 non-stop



Rieder Orthopédie SA
Lausanne • Vevey

Since 1999

Adresses

Av. de Louis Ruchonnet 6
1003 Lausanne
021 351 65 55

• • •

Quai de la Veveyse 11
1800 Vevey
021 921 55 55

www.rieder-ortho.ch